



# Valente: landelijke branchevereniging

- maakt zich sterk voor **kwetsbare mensen in onze samenleving**, zoals dak- en thuisloze mensen, slachtoffers van huiselijk geweld en cliënten in beschermd wonen
- **72 lidorganisaties** die zich inzetten voor begeleiding, participatie en veilige opvang
- verbindt duizenden professionals in verscheidene **netwerken**
- zorgt voor een continue **dialogoog tussen branche, politiek en maatschappij**
- onder meer door organisaties te **adviseren, kennisdeling en ervaringsdeskundigheid** te faciliteren en belanghebbenden te raadplegen en informeren

Mede dankzij deze activiteiten wordt de stem van zo'n 100.000 cliënten gehoord. Op lokaal, regionaal én landelijk niveau.

# Meerdere gezichten<sup>7</sup> Één geluid

**valente<sup>7</sup>**

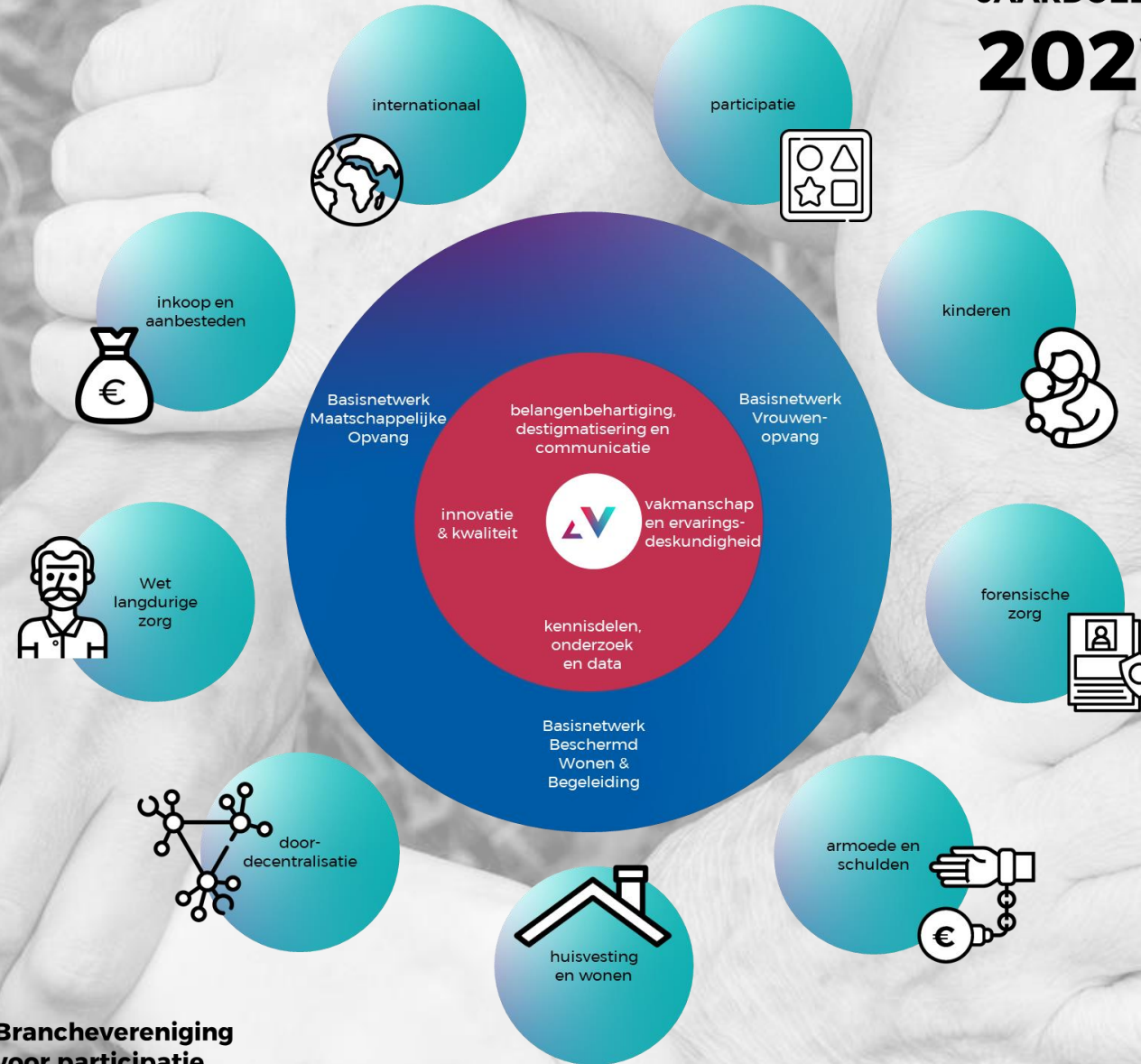
Branchevereniging voor participatie,  
begeleiding en veilige opvang



# valente<sup>7</sup>

## JAARDOELEN

# 2022



**Branchevereniging  
voor participatie,  
begeleiding  
en veilige opvang**



# Netwerk BW&B 2.0, het vernieuwde concept

## **De vraag (vanuit de leden)**

Hoe kunnen we ons werkveld onderscheiden van anderen en beter profileren.

## **Het antwoord: een vernieuwd concept:**

Community Next

Basis voor herstel en inclusie

Met een nieuwe visie op het Beschermd wonen & begeleiding (het vernieuwd concept), een krachtig manifest ('Community next') en een onderscheidende payoff (Basis voor herstel en inclusie) onderstrepen we onze missie en dragen we het vernieuwde totaalconcept samen uit. Zo treden we uit de bescheidenheid en positioneren we ons als voorhoedespeler, die een sectorbrede beweging op gang brengt.



# Schets van de context

## De wereld verandert

- Grote maatschappelijke beweging naar inclusie en participatie (ondersteund door adviesrapport Dannenberg en meerjarenagenda)
- Innovaties in de samenwerking op het grensvlak van GGZ en sociaal domein
- Opkomst herstelacademies en zelfregiecentra
- Nadruk van ketenpartners op zorg middenin de wijk
- Bestaansrecht van klassieke, eenzijdig aanbieders staat onder druk, gemeentes experimenteren met buurt en wijkgebonden dienstverlening en bekostiging

## Vraag en aanbod verandert

- Beschermd wonen 2.0 → Visie en dienstverlening zijn veranderd en verbreed (RIBW verouderde term)
  - Positie in zorg en sociale domein: van een eindtraject (na het ggz-traject) en daarmee naar gericht op herstel en preventie, ambulant in de wijk of wanneer noodzakelijk (tijdelijk) een beschermd thuis (en daarmee voorhoedespeler)
- Leden hebben bredere doelgroepen, lastiger te definiëren (niet wie maar wat)
- Als serieuze speler in het sociaal domein richt je je niet alleen op het eigen aanbod en zorg (kwaliteit) maar op herstel, op maatwerk, en heb je alle ketenpartners nodig, de community



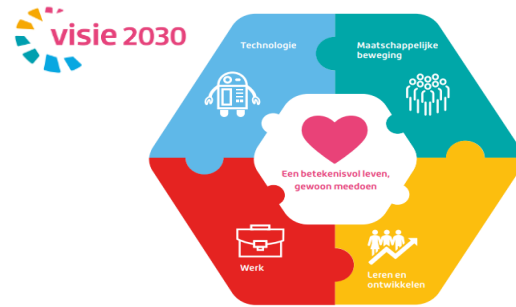
# Ontwikkelingen in onze context

## Rotterdam:

Buurtnetwerken ontsluiten de kracht van Rotterdammers ten behoeve van de (informele) zorg en ondersteuning.

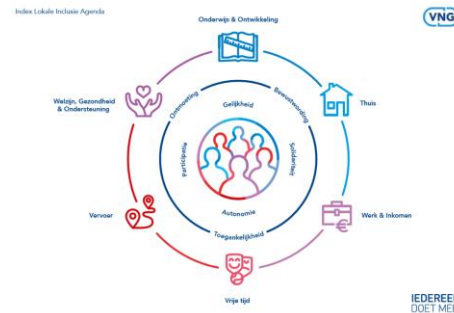


Valente: Wijk is het werkveld niet de organisatie



## VGN: Lokale coalities

Versterken van het samenspel in de gemeenschappen



VNG: Ecosysteem wat gezond gedrag faciliteert



Rabobank: Vitale gemeenschap



# De situatie: onze relevantie niet zichtbaar

- Beeld van beschermd wonen organisaties is verouderd of afwezig, maatschappelijk relevantie is (landelijk en soms zelfs lokaal) niet altijd zichtbaar
- Ons werkveld is niet (altijd) zichtbaar als innovatief en als voorhoedespelers
- Diversiteit onder leden is groot: eigen kenmerken, verschillende doelgroepen, eigen keuzes vanuit de regionale dynamiek in een unieke context
- Visies, rol en werkwijze lijken versnipperd en verschillen per lid of per afdeling.
- BW is vaak een onderdeel van een concept, verschillende aanbieders moeten krachten bundelen, soms zitten we niet 'aan tafel', soms overlappen taken, soms besluit gemeente met budgetten te schuiven, vaak is het (en ook bij andere ketenpartners) onduidelijk wat onze (strategische) positie is.
- De toegevoegde waarde van ons werkveld als geheel is niet altijd zichtbaar of niet onderscheidend genoeg als domein tussen de gespecialiseerde ggz en de sociale basis
- **De ontwikkelingen halen ons in, ons bestaansrecht staat op het spel en daarmee de toegankelijk voor begeleiding en beschermd wonen.**

# BEOOGDE SHIFT

Van 'zorgen voor'

Instituut

Organisatie als werkveld

Buiten de samenleving

Ziektebeeld

Achterhoede

Cliënt



Naar 'zorgen dat'

Netwerk van professionals

Wijk als werkveld

Inclusie

Positieve gezondheid

Voorhoede

Mens

# Manifest

*Iedereen heeft een talent, een droom of een doel om voor te gaan.  
Iets wat het leven zin geeft, en betekenisvol maakt.*

Bij **Community Next** vinden we het belangrijk dat mensen in een kwetsbare periode in hun leven, zelf de regie weer kunnen nemen. Om van daaruit verder te bouwen aan het gewenste leven.

Als netwerkorganisatie werken we samen met psychisch kwetsbare mensen aan hun eigen plek in de samenleving. Wij geloven dat een veilig thuis de basis is voor herstel, en dat er vanuit vertrouwen nieuw perspectief ontstaat.

We werken op alle niveaus samen en brengen wonen, werk en zorg dichtbij. In de eigen directe omgeving, midden in de wijk. Vanuit onze expertises versterken we elkaar, delen we kennis en streven we continu naar verbetering van de leefbaarheid, zodat we positief bijdragen aan inclusie, welzijn en psychische gezondheid.

Omringd door familie, vrienden, vrijwilligers, ervaringsdeskundigen en ggz-professionals, dragen mensen bij en zorgen zij mede zelf voor een aangename en diverse gemeenschap. Stap voor stap.

Wat de situatie ook is, wat het leven ook brengt,  
wij staan klaar met een netwerk van én voor professionals.

**Community Next**  
**Basis voor herstel en inclusie**



volunteers



# Ontwikkelagenda als waarborg

- Landelijk kwaliteitskader van de sector. Een 'kwaliteitslat' waar leden van Valente zich aan kunnen meten
- Ontwikkelen van een landelijke beroepsstandaard van de herstelprofessional waarin eenduidigheid en herkenbaarheid van de herstelprofessional het streven is.
- Verder ontwikkelen van nieuwe onderdelen van de positioneringsstrategie voor de sector als 'voorloper van de inclusieve samenleving'.







