

Philadelphia als buurtgenoot

Van Nimby naar Wimby

14.30 - 15.10 uur

Afra Groen en Irma Vroegop



Programma

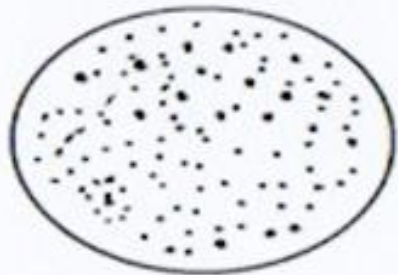
- Kennismaking-> Wat voor buurman/vrouw ben jij?
- Introductie -> Philadelphia als buurtgenoot
- Onze aanpak
- Hoe ziet deze aanpak er concreet uit, inzomen op locaties
- Welke impact willen we bereiken?



Philadelphia beweegt naar de buurt toe; wil goede buur zijn

Meer bewoners (cliënten) zijn actief in hun buurtje. Doen op eigen wijze mee en dragen bij aan het buurtleven.....en de buurt is een plek is waar iedereen zich thuis voelt omdat je welkom bent, mensen elkaar aanspreken op talenten en passies, het mogelijk is om deel te nemen op een manier die bij je past. Philadelphia is de professionele partner bij de realisatie van die inclusieve samenleving.

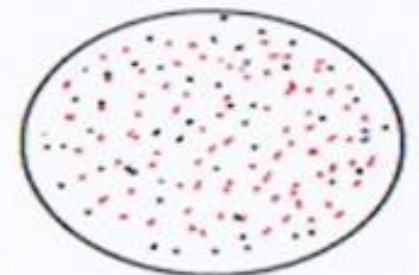
1. Vroeger



2. Nu



3. Toekomst





focus op passie en talenten,
niet op tekortkomingen



iedereen kan en heeft iets



why have a meeting
when you can have a party?

ABCD: de uitgangspunten



doe nooit iets wat de gemeenschap
zelf kan doen



iedereen is welkom



maak het onzichtbare
zichtbaar



alles is er al, je hoeft het
alleen nog te verbinden



een gemeenschap bouw je met
het vertellen van verhalen



bewoners en hun gemeenschappen
zijn altijd leidend

Uitgangspunten

- Burger als leidraad (citizen-led)
- Gericht op relaties (relationship-focused)
- Gebaseerd op de vermogens waarover de bewoners en de buurt beschikken (asset based)
- Plek gebonden (place-based)
- Gericht op insluiting (inclusion-based)





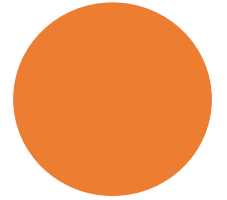


Welke impact willen we bereiken?

- Rijker en gewoner leven bieden aan cliënten
- Door toename lvb; sensibel maken van buurten door kennis te delen, zichtbaar te zijn, vangnet te bieden
- (Toekomstige) problemen (in de zorg) kunnen alleen samen opgelost worden, sectoren hebben elkaar nodig, wederzijdse afhankelijkheid
- Aantrekkelijke werkgever zijn, meer dynamische omgeving, met andere uitdagingen (werken niet meer voor maar altijd met/door)

Stevige randvoorwaarden

- Leren omgeving -> academie, workshops, CoP, leercirkels van managers, zomersessies, gedragsdeskundigen, vrijheid om te experimenteren
- Regel -> je doet niets zonder een bewoner
- Investeren op verschillende locaties met een gangmaker/community builder
- Projectteam: monitoring, stuwende kracht op steeds in beweging te blijven
- Samenwerkingspartners die vertrouwen hebben in deze beweging van onderop



Vragen

Wat roept dit op?

Waar zie je kansen voor je eigen praktijk?

Waar heb je twijfels over?



Inspiratieboek
Community Building

Meer informatie

Afra Groen

06 23 46 85 06

Afra.groen1@philadelphia.nl

Irma Vroegop

06 536 56 440

i.vroegop@planet.nl